

SPÉCIFICATIONS

MOTEUR

Modèle	Isuzu AR-4JJ1X
Type	4 temps, refroidi par eau, injection directe à rampe commune
Aspiration	Turbocompresseur à géométrie variable, refroidisseur intermédiaire, EGR refroidi
Post-traitement	Système DOC et SCR
Nombre de cylindres	4
Puissance nominale	
ISO 14396	78,5 kW à 2 000 min ⁻¹
ISO 9249, nette	74,9 kW à 2 000 min ⁻¹
SAE J1349, nette	74,9 kW à 2 000 min ⁻¹
Couple maximal	375 Nm à 1 800 min ⁻¹
Cylindrée	2,999 L
Alésage et course	95,4 mm x 104,9 mm
Batteries	2 x 12 V / 58 Ah

SYSTÈME HYDRAULIQUE

Pompes hydrauliques

Pompes principales	2 pompes à pistons axiaux à cylindrée variable
Débit d'huile maximal	2 x 117 L/min
Pompe de pilotage	1 pompe à engrenages
Débit d'huile maximal	33,6 L/min

Moteurs hydrauliques

Translation	2 moteurs à pistons axiaux à cylindrée variable
Rotation	1 moteur à pistons axiaux

Réglages de la soupape de décharge

Circuit de l'équipement	34,3 MPa
Circuit de rotation	32,3 MPa
Circuit de translation	34,3 MPa
Circuit de pilotage	3,9 MPa
Augmentation de puissance	36,3 MPa

Vérins hydrauliques

	Quantité	Alésage	Diamètre de tige
Flèche	2	105 mm	70 mm
Bras	1	115 mm	80 mm
Godet	1	100 mm	70 mm
Positionnement *	1	140 mm	95 mm

* : Pour flèche à volée variable

TOURELLE

Plateforme

Châssis à section en D pour la résistance à la déformation.

Dispositif de rotation

Moteur à pistons axiaux avec réducteur planétaire à bain d'huile. Couronne de rotation simple rangée. Le frein de stationnement de rotation est du type à disque actionné par ressort/relâché par hydraulique.

Vitesse de rotation

Couple de rotation

Cabine de l'opérateur

Cabine spacieuse indépendante de 1 005 mm de large sur 1 675 mm de haut, conforme aux normes ISO*.

* International Organization for Standardization

CHÂSSIS INFÉRIEUR

Chenilles

Châssis inférieur de type tracteur. Cadre soudé au châssis composé de matériaux de premier choix.

Cadre latéral soudé au châssis du train de roulement. Galets de chenille, roues folles et barbotins lubrifiés, munis de joints flottants.

Patins de chenille munis de triples crampons fabriqués en alliage laminé et trempé par induction.

Axes de liaison traités thermiquement et munis de joints anti-boue. Réglage hydraulique (à graisse) des chenilles avec ressorts de retour absorbant de chocs.

Nombre de galets et de patins de chaque côté

Galet supérieur	1
Galets inférieurs	7
Patins de chenille	44
Garde-chenille	1

Dispositif de translation

Chaque chenille est actionnée par un moteur à pistons axiaux à 2 vitesses. Le frein de stationnement est du type à disque actionné par ressort/relâché par hydraulique.

Système de transmission automatique : Haute-Basse.

Vitesses de translation Haute : 0 à 5,5 km/h

Basse : 0 à 3,3 km/h

Force de traction

maximale

Capacité d'ascension 70 % (35 degrés) en continu

NIVEAU DE PUISSANCE SONORE

Niveau de puissance sonore dans la cabine conformément

à ISO 6396

Niveau de puissance sonore extérieur conformément

à ISO 6395 et à la directive UE 2000/14/CE

CAPACITÉS DE REMPLISSAGE

Réservoir de carburant

Liquide de refroidissement moteur

Huile moteur

Dispositif de rotation

Dispositif de translation (chaque côté)

Circuit hydraulique

Réservoir hydraulique

Réservoir DEF/AdBlue®

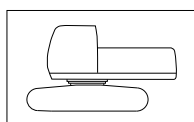
POIDS ET PRESSION AU SOL

Poids opérationnel et pression au sol

			ZAXIS 135US				ZAXIS 135US avec lame (en option)			
Type de flèche			Monobloc		À volée variable		Monobloc		À volée variable	
Type de patin	Largeur de patin	Longueur de bras	kg	kPa	kg	kPa	kg	kPa	kg	kPa
Triple crampon	500 mm	2,10 m	13 900	44	14 400	45	15 000	47	15 500	48
		2,52 m	14 000	44	14 500	45	15 000	47	15 500	49
		3,01 m	14 000	44	14 500	46	15 100	47	15 600	49
	600 mm	2,10 m	14 100	37	14 600	38	15 200	40	15 700	41
		2,52 m	14 200	37	14 700	38	15 200	40	15 700	41
		3,01 m	14 200	37	14 700	39	15 300	40	15 800	41
	700 mm	2,10 m	14 400	32	14 900	33	15 400	35	15 900	36
		2,52 m	14 400	32	14 900	33	15 400	35	15 900	36
		3,01 m	14 500	32	15 000	34	15 500	35	16 000	36
Semelle	500 mm	2,10 m	13 800	43	14 300	44	14 800	46	15 300	48
		2,52 m	13 800	43	14 300	44	14 800	46	15 300	48
		3,01 m	13 900	43	14 400	45	14 900	46	15 400	48

Y compris 0,50 m³ (remplissage ISO), poids du godet (410 kg) et contrepoids (3 520 kg).

Poids de base de la machine et largeur hors-tout



À l'exclusion de l'outil frontal, du carburant, de l'huile hydraulique, de l'huile moteur et du liquide de refroidissement, etc. Y compris le contrepoids.

ZAXIS 135US

		ZAXIS 135US		ZAXIS 135US avec lame (en option)	
Type de patin	Largeur de patin	Poids	Largeur hors-tout	Poids	Largeur hors-tout
Triple crampon	500 mm	11 200 kg	2 490 mm	12 200 kg	2 490 mm
	600 mm	11 400 kg	2 590 mm	12 500 kg	2 590 mm
	700 mm	11 700 kg	2 690 mm	12 700 kg	2 690 mm
Semelle	500 mm	11 100 kg	2 490 mm	12 100 kg	2 490 mm

Poids des composants

	Poids
Contrepoids	3 520 kg
Flèche monobloc (avec vérin de bras et vérin de flèche)	1 320 kg
Flèche à volée variable (avec vérin de bras et vérin de flèche)	1 820 kg
Bras de 2,10 m (avec vérin de godet)	550 kg
Bras de 2,52 m (avec vérin de godet)	600 kg
Bras de 3,01 m (avec vérin de godet)	670 kg
Godet de 0,50 m ³	410 kg

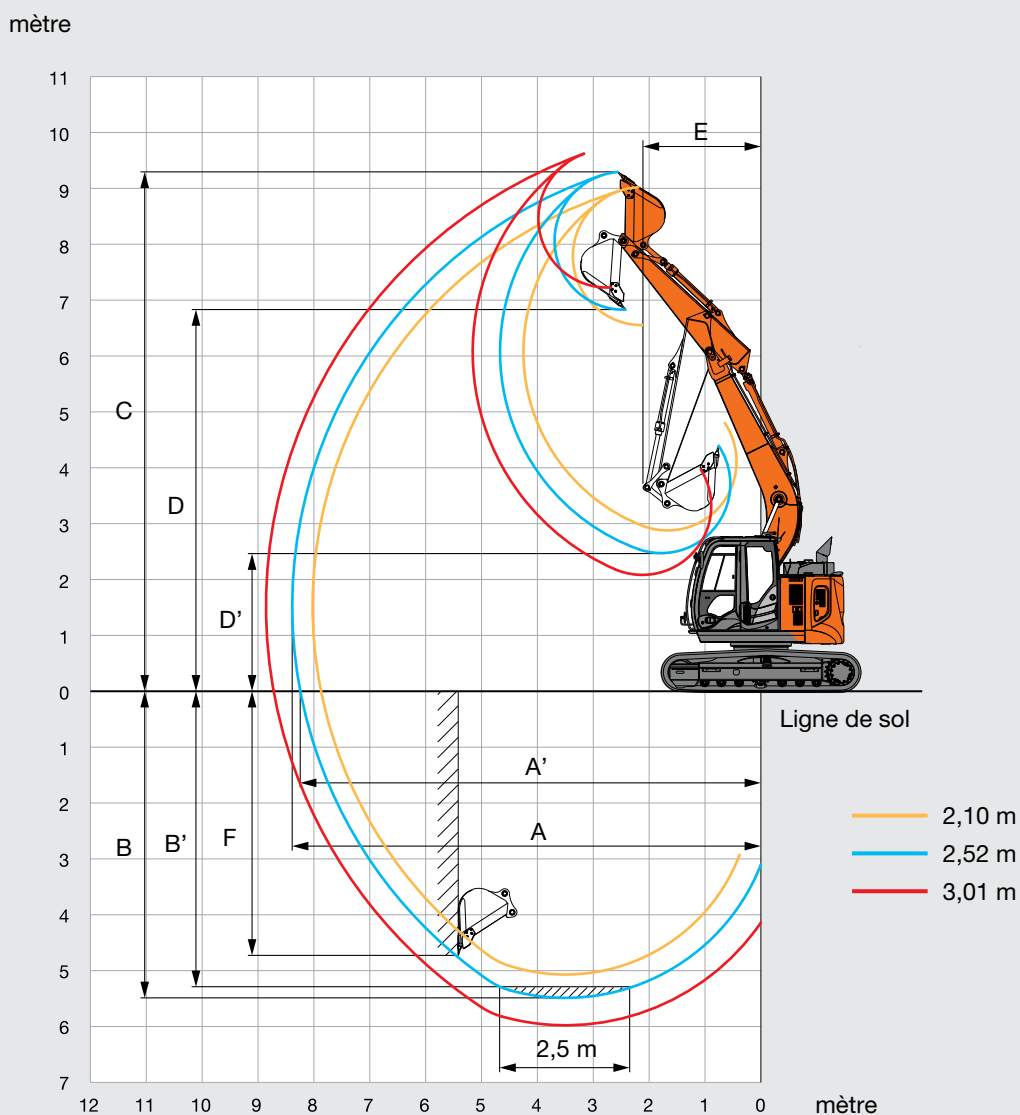
FORCE DE CAVAGE DU GODET ET DU BRAS

		ZAXIS 135US		
Longueur de bras		2,10 m	2,52 m	3,01 m
Force de cavage du godet* ISO		104 kN		
Force de cavage du godet* SAE : PCSA		91 kN		
Force de pénétration du bras* ISO		77 kN	69 kN	61 kN
Force de pénétration du bras* SAE : PCSA		74 kN	67 kN	60 kN

*Avec augmentation de puissance

SPÉCIFICATIONS

PERFORMANCES OPÉRATIONNELLES : FLÈCHE MONOBLOC

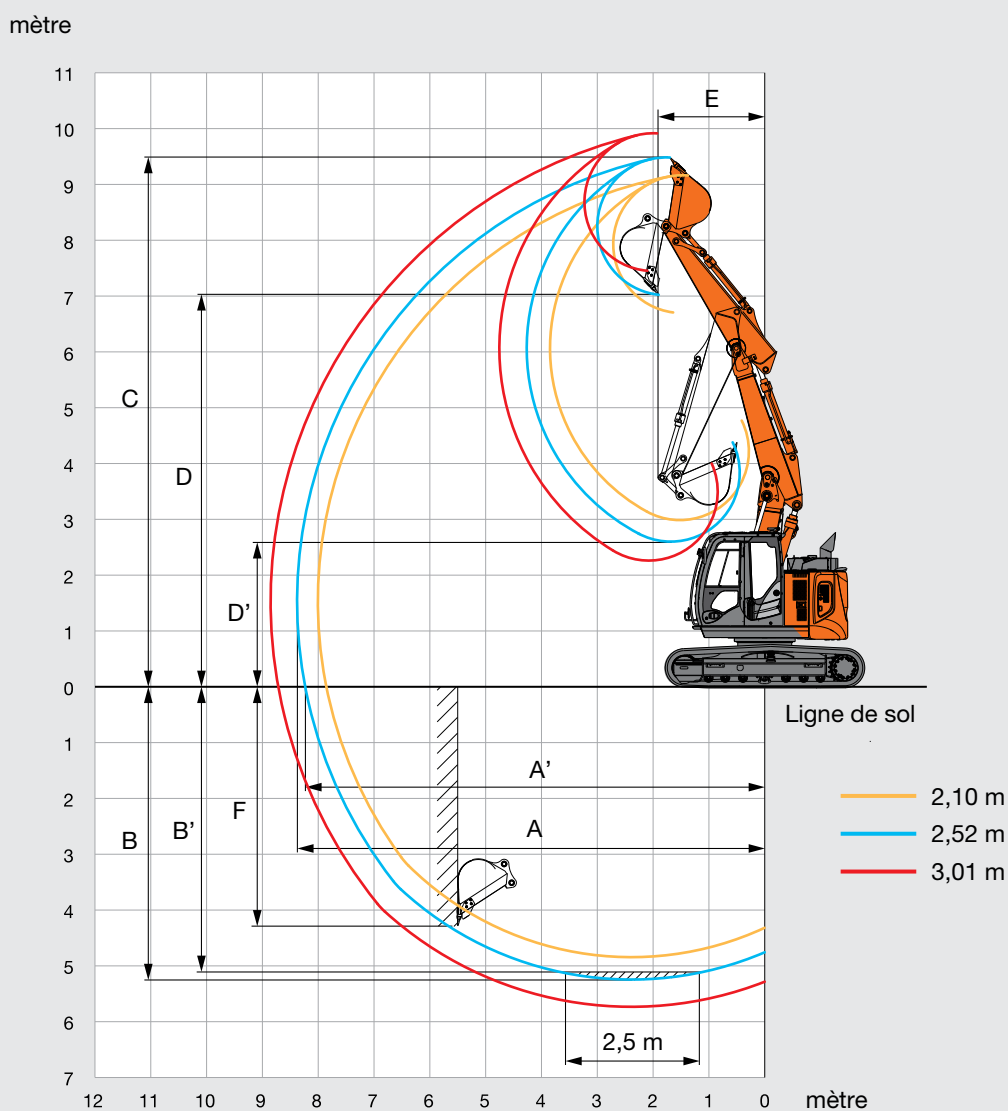


Unité : mm

	ZAXIS 135US		
	Flèche monobloc		
Longueur de bras	2,10 m	2,52 m	3,01 m
A Portée de fouille max.	8 020	8 390	8 860
A' Portée de fouille max. (au sol)	7 870	8 240	8 720
B Profondeur de fouille max.	5 070	5 490	5 980
B' Profondeur de fouille max. pour un niveau 2,5 m	4 820	5 270	5 790
C Hauteur d'attaque max.	9 020	9 290	9 690
D Hauteur de déversement max.	6 550	6 830	7 220
D' Hauteur de déversement min.	2 870	2 470	2 080
E Rayon de rotation min.	2 000	2 110	2 450
F Profondeur de fouille paroi verticale max.	4 430	4 730	5 190

Hors hauteur de crampon de patin de chenille

PERFORMANCES OPÉRATIONNELLES : FLÈCHE À VOLÉE VARIABLE

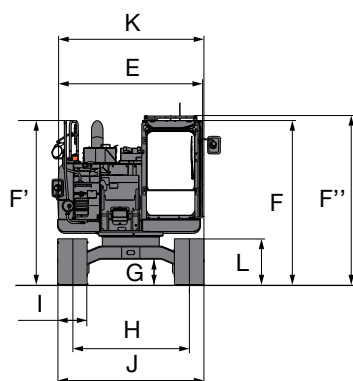


	ZAXIS 135US		
	Flèche à volée variable		
Longueur de bras	2,10 m	2,52 m	3,01 m
A Portée de fouille max.	8 010	8 380	8 850
A' Portée de fouille max. (au sol)	7 860	8 240	8 720
B Profondeur de fouille max.	4 850	5 250	5 740
B' Profondeur de fouille max. pour un niveau 2,5 m	4 710	5 120	5 620
C Hauteur d'attaque max.	9 160	9 480	9 920
D Hauteur de déversement max.	6 700	7 020	7 450
D' Hauteur de déversement min.	2 980	2 600	2 260
E Rayon de rotation min.	1 850	1 920	2 100
F Profondeur de fouille paroi verticale max.	3 920	4 270	4 750

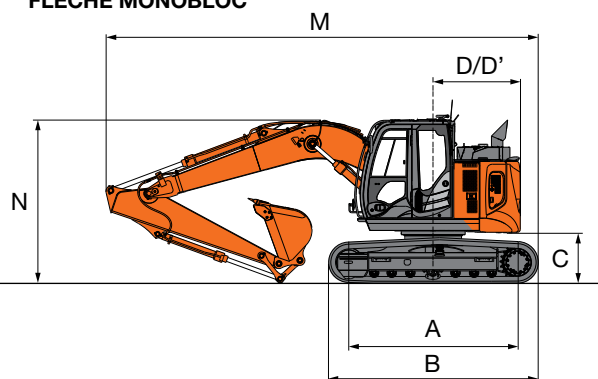
Hors hauteur de crampon de patin de chenille

SPÉCIFICATIONS

DIMENSIONS

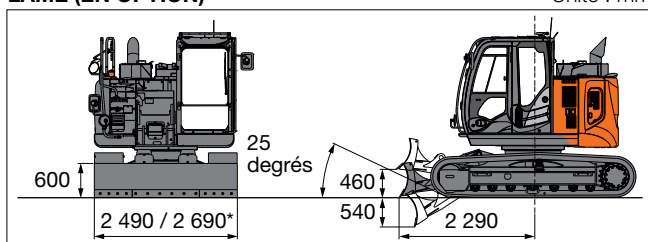


FLÈCHE MONOBLOC



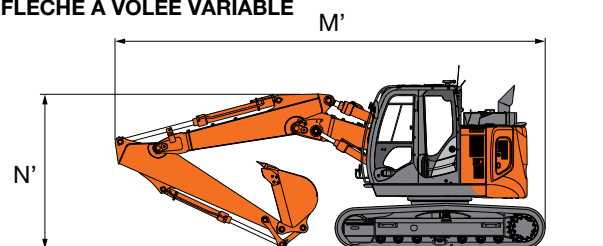
LAME (EN OPTION)

Unité : mm



*G 600, G 700

FLÈCHE À VOLÉE VARIABLE



Unité : mm

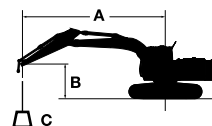
	ZAXIS 135US
A Longueur de chenille au sol	2 880
B Longueur du train de chenilles	3 580
* C Dégagement sous contrepoids	840
D Rayon de rotation arrière	1 490
D' Longueur de l'arrière	1 490
E Largeur hors-tout de la tourelle	2 480
F Hauteur hors tout à la cabine	2 790
F' Hauteur hors tout de la main courante	2 870
F'' Hauteur hors tout de la main courante (sur la cabine)	2 870
* G Garde au sol minimale	410
H Voie	1 990
I Largeur des patins	G 500
J Largeur du châssis inférieur	2 490
K Largeur hors-tout	2 490
* L Hauteur de chenille avec patins à triple crampon	790
FLÈCHE MONOBLOC	
M Longueur hors-tout	
Avec bras de 2,10 m	7 360
Avec bras de 2,52 m	7 370
Avec bras de 3,01 m	7 390
N Hauteur hors tout à la flèche	
Avec bras de 2,10 m	2 790
Avec bras de 2,52 m	2 790
*2 Avec bras de 3,01 m	2 780
FLÈCHE À VOLÉE VARIABLE	
M' Longueur hors-tout	
Avec bras de 2,10 m	7 320
Avec bras de 2,52 m	7 310
Avec bras de 3,01 m	7 330
N' Hauteur hors tout de la flèche	
Avec bras de 2,10 m	2 740
Avec bras de 2,52 m	2 640
*2 Avec bras de 3,01 m	2 790

*1 Hors hauteur de crampon de patin de chenille

*2 Les dimensions portant un astérisque concernent la position de la broche de transport. G : Patin à triple crampon

CAPACITÉS DE LEVAGE

- Notes :
1. Les mesures sont basées sur la norme ISO 10567.
 2. La capacité de levage ne dépasse pas 75 % de la charge de basculement avec la machine sur sol ferme et de niveau, ou 87 % de la capacité hydraulique totale.
 3. Le point de chargement est la ligne centrale de l'axe de montage du pivot du godet sur le bras.
 4. *Indique la charge limitée par la capacité hydraulique.
 5. 0 m = Sol.



A : Rayon de chargement
B : Hauteur du point de chargement
C : Capacité de levage

Pour les capacités de levage, soustraire le poids du godet et de l'attache rapide des capacités de levage.

ZAXIS 135US AVEC FLÈCHE MONOBLOC

Mesure sur l'avant Mesure sur le côté ou à 360 degrés Unité : kg

Conditions	Hauteur du point de chargement m	Rayon de chargement										À portée max.		
		1,5 m		3,0 m		4,5 m		6,0 m		7,5 m				mètre
Flèche de 4,60 m Bras de 2,10 m Contrepoids 3 520 kg Patin de 500 mm	6,0					*4 150	3 540					*2 980	2 940	5,01
	4,5			*5 030	*5 030	*4 310	3 490	*3 130	2 190			*2 710	2 140	6,07
	3,0			*7 490	6 100	5 000	3 300	3 190	2 140			*2 680	1 830	6,62
	1,5					4 760	3 080	3 100	2 060			2 580	1 720	6,79
	0 (sol)			*5 300	*5 300	4 610	2 950	3 030	2 000			2 650	1 750	6,61
	-1,5	*5 000	*5 000	*8 660	5 360	4 580	2 920	3 030	2 000			3 000	1 980	6,05
-3,0			*6 700	5 490	*4 600	3 000					*3 830	2 630	4,98	
Flèche de 4,60 m Bras de 2,52 m Contrepoids 3 520 kg Patin de 500 mm	6,0					*3 670	3 610					*2 430	*2 430	5,50
	4,5			*3 930	*3 930	*3 920	3 530	3 280	2 220			*2 260	1 940	6,48
	3,0			*6 620	6 280	*4 730	3 340	3 200	2 150			*2 250	1 680	6,99
	1,5			*6 790	5 570	4 790	3 100	3 100	2 050			*2 370	1 580	7,15
	0 (sol)			*6 130	5 290	4 600	2 940	3 010	1 970			2 430	1 600	6,98
	-1,5	*4 720	*4 720	9 090	5 270	4 530	2 880	2 980	1 950			2 700	1 770	6,46
-3,0	*8 600	*8 600	*7 440	5 380	4 580	2 920					3 460	2 260	5,47	
Flèche de 4,60 m Bras de 3,01 m Contrepoids 3 520 kg Patin de 500 mm	6,0					*3 140	*3 140	*2 360	2 250			*2 080	*2 080	6,10
	4,5					*3 440	*3 440	3 310	2 250			*1 950	1 710	6,99
	3,0			*5 270	*5 270	*4 280	3 390	3 220	2 160			*1 940	1 500	7,47
	1,5			*8 410	5 710	4 820	3 130	3 100	2 050	2 200	1 450	*2 040	1 410	7,62
	0 (sol)			*6 630	5 280	4 590	2 920	2 990	1 950			2 180	1 430	7,46
	-1,5	*4 140	*4 140	*8 620	5 180	4 490	2 830	2 940	1 900			2 390	1 560	6,97
-3,0	*7 200	*7 200	*8 140	5 250	4 500	2 840	2 970	1 930			2 920	1 900	6,07	
-4,5			*5 390	*5 390	*3 260	3 000					*3 250	2 990	4,51	

ZAXIS 135US AVEC FLÈCHE MONOBLOC ET LAME (LEVÉE)

Mesure sur l'avant Mesure sur le côté ou à 360 degrés Unité : kg

Conditions	Hauteur du point de chargement m	Rayon de chargement										À portée max.		
		1,5 m		3,0 m		4,5 m		6,0 m		7,5 m				mètre
Flèche de 4,60 m Bras de 2,10 m Contrepoids 3 520 kg Patin de 500 mm	6,0					*4 150	3 780					*2 980	*2 980	5,01
	4,5			*5 030	*5 030	*4 310	3 730	*3 130	2 360			*2 710	2 310	6,07
	3,0			*7 490	6 530	4 970	3 540	3 170	2 310			*2 680	1 980	6,62
	1,5					4 720	3 330	3 080	2 230			2 560	1 860	6,79
	0 (sol)			*5 300	*5 300	4 570	3 190	3 010	2 160			2 630	1 900	6,61
	-1,5	*5 000	*5 000	*8 660	5 780	4 540	3 160	3 010	2 160			2 980	2 140	6,05
-3,0			*6 700	5 920	*4 600	3 240					*3 830	2 850	4,98	
Flèche de 4,60 m Bras de 2,52 m Contrepoids 3 520 kg Patin de 500 mm	6,0					*3 670	*3 670					*2 430	*2 430	5,50
	4,5			*3 930	*3 930	*3 920	3 770	3 250	2 390			*2 260	2 090	6,48
	3,0			*6 620	*6 620	*4 730	3 580	3 180	2 320			*2 250	1 820	6,99
	1,5			*6 790	6 000	4 750	3 340	3 070	2 220			2 360	1 710	7,15
	0 (sol)			*6 130	5 720	4 560	3 180	2 990	2 140			2 410	1 740	6,98
	-1,5	*4 720	*4 720	9 020	5 700	4 500	3 120	2 960	2 120			2 680	1 930	6,46
-3,0	*8 600	*8 600	*7 440	5 810	4 550	3 160					3 440	2 450	5,47	
Flèche de 4,60 m Bras de 3,01 m Contrepoids 3 520 kg Patin de 500 mm	6,0					*3 140	*3 140	*2 360	*2 360			*2 080	*2 080	6,10
	4,5					*3 440	*3 440	3 290	2 420			*1 950	1 850	6,99
	3,0			*5 270	*5 270	*4 280	3 630	3 200	2 330			*1 940	1 630	7,47
	1,5			*8 410	6 130	4 780	3 370	3 070	2 220	2 180	1 580	*2 040	1 540	7,62
	0 (sol)			*6 630	5 710	4 550	3 160	2 970	2 120			2 160	1 560	7,46
	-1,5	*4 140	*4 140	*8 620	5 610	4 450	3 070	2 910	2 070			2 370	1 700	6,97
-3,0	*7 200	*7 200	*8 140	5 680	4 460	3 080	2 950	2 100			2 900	2 070	6,07	
-4,5			*5 390	*5 390	*3 260	3 240					*3 250	3 230	4,51	

CAPACITÉS DE LEVAGE

ZAXIS 135US AVEC FLÈCHE MONOBLOC ET LAME (AU SOL)



Mesure sur l'avant



Mesure sur le côté ou à 360 degrés

Unité : kg

Conditions	Hauteur du point de chargement m	Rayon de chargement										À portée max.		
		1,5 m		3,0 m		4,5 m		6,0 m		7,5 m		mètre		
Flèche de 4,60 m Bras de 2,10 m Contrepoids 3 520 kg Patin de 500 mm	6,0					*4 150	3 780					*2 980	*2 980	5,01
	4,5			*5 030	*5 030	*4 310	3 730	*3 130	2 360			*2 710	2 310	6,07
	3,0			*7 490	6 530	*5 090	3 540	*4 210	2 310			*2 680	1 980	6,62
	1,5					*5 950	3 330	*4 510	2 230			*2 820	1 860	6,79
	0 (sol)			*5 300	*5 300	*6 320	3 190	*4 620	2 160			*3 170	1 900	6,61
	-1,5	*5 000	*5 000	*8 660	5 780	*5 980	3 160	*4 150	2 160			*3 910	2 140	6,05
	-3,0			*6 700	5 920	*4 600	3 240					*3 830	2 850	4,98
Flèche de 4,60 m Bras de 2,52 m Contrepoids 3 520 kg Patin de 500 mm	6,0					*3 670	*3 670					*2 430	*2 430	5,50
	4,5			*3 930	*3 930	*3 920	3 770	*3 540	2 390			*2 260	2 090	6,48
	3,0			*6 620	*6 620	*4 730	3 580	*3 980	2 320			*2 250	1 820	6,99
	1,5			*6 790	6 000	*5 690	3 340	*4 360	2 220			*2 370	1 710	7,15
	0 (sol)			*6 130	5 720	*6 230	3 180	*4 580	2 140			*2 650	1 740	6,98
	-1,5	*4 720	*4 720	*9 100	5 700	*6 110	3 120	*4 370	2 120			*3 230	1 930	6,46
	-3,0	*8 600	*8 600	*7 440	5 810	*5 110	3 160					*3 800	2 450	5,47
Flèche de 4,60 m Bras de 3,01 m Contrepoids 3 520 kg Patin de 500 mm	6,0					*3 140	*3 140	*2 360	*2 360			2 080	*2 080	6,10
	4,5					*3 440	*3 440	*3 350	2 420			1 950	1 850	6,99
	3,0			*5 270	*5 270	*4 280	3 630	*3 690	2 330			1 940	1 630	7,47
	1,5			*8 410	6 130	*5 330	3 370	*4 140	2 220	*2 530	1 580	2 040	1 540	7,62
	0 (sol)			*6 630	5 710	*6 060	3 160	*4 470	2 120			2 250	1 560	7,46
	-1,5	*4 140	*4 140	*8 620	5 610	*6 170	3 070	*4 460	2 070			2 660	1 700	6,97
	-3,0	*7 200	*7 200	*8 140	5 680	*5 500	3 080	*3 700	2 100			3 580	2 070	6,07
-4,5			*5 390	*5 390	*3 260	3 240					3 250	3 230	4,51	

ZAXIS 135US AVEC FLÈCHE À VOLÉE VARIABLE



Mesure sur l'avant



Mesure sur le côté ou à 360 degrés

Unité : kg

Conditions	Hauteur du point de chargement m	Rayon de chargement										À portée max.		
		1,5 m		3,0 m		4,5 m		6,0 m		7,5 m		mètre		
Flèche à volée variable Bras de 2,10 m Contrepoids 3 520 kg Patin de 500 mm	7,5											*4 430	*4 430	2,86
	6,0			*4 790	*4 790	*4 290	3 600					*3 120	2 960	4,99
	4,5			*5 160	*5 160	*4 390	3 690	*3 140	2 170			*2 800	2 130	6,05
	3,0	*11 010	*11 010	*8 590	6 560	*4 960	3 580	3 250	2 180			2 730	1 800	6,60
	1,5	*7 190	*7 190	*9 390	6 240	4 990	3 460	3 180	2 100			2 580	1 690	6,77
	0 (sol)	*8 840	*8 840	*9 590	5 920	4 960	3 220	3 070	2 000			2 640	1 720	6,59
	-1,5	*13 350	*13 350	9 610	5 630	4 720	3 010	3 020	1 960			3 000	1 950	6,03
-3,0	*16 940	*16 940	*8 010	5 530	*3 740	2 970					*3 360	2 860	4,63	
Flèche à volée variable Bras de 2,52 m Contrepoids 3 520 kg Patin de 500 mm	7,5			*4 300	*4 300							*3 260	*3 260	3,68
	6,0					*3 910	3 690					*2 540	*2 540	5,49
	4,5			*3 920	*3 920	*4 130	3 720	3 310	2 250			*2 330	1 920	6,47
	3,0			*7 420	6 600	*4 650	3 610	3 300	2 240			*2 300	1 650	6,98
	1,5	*11 700	*11 700	*9 370	6 280	4 990	3 530	3 220	2 150			2 370	1 540	7,14
	0 (sol)	*8 900	*8 900	9 500	6 020	5 010	3 260	3 100	2 020			2 420	1 570	6,97
	-1,5	*11 880	*11 880	9 630	5 630	4 750	3 030	3 000	1 930			2 700	1 740	6,45
-3,0	*14 840	*14 840	*9 060	5 500	4 620	2 920					*2 760	2 290	5,36	
Flèche à volée variable Bras de 3,01 m Contrepoids 3 520 kg Patin de 500 mm	7,5					*2 760	*2 760					*2 630	*2 630	4,56
	6,0					*3 320	*3 320	*2 440	2 240			*2 160	*2 160	6,10
	4,5					*3 510	*3 510	*3 150	2 330			*2 010	1 690	6,99
	3,0			*4 780	*4 780	*4 310	3 640	3 290	2 310			*1 980	1 470	7,47
	1,5	*11 040	*11 040	*9 190	6 330	4 980	3 460	3 230	2 210	2 200	1 420	*2 060	1 380	7,62
	0 (sol)	*9 400	*9 400	*9 410	6 160	*4 930	3 310	3 140	2 060			2 170	1 390	7,46
	-1,5	*10 870	*10 870	9 520	5 660	4 810	3 080	3 000	1 930			2 380	1 520	6,97
-3,0	*13 850	*13 850	9 470	5 500	4 600	2 890	*2 650	1 900			*2 430	1 870	6,07	
-4,5											*6 730	*6 730	2,50	

ZAXIS 135US AVEC FLÈCHE À VOLÉE VARIABLE AVEC LAME (LEVÉE)


Mesure sur l'avant



Mesure sur le côté ou à 360 degrés

Unité : kg

Conditions	Hauteur du point de chargement m	Rayon de chargement										À portée max.				
		1,5 m		3,0 m		4,5 m		6,0 m		7,5 m		mètre				
Flèche à volée variable Bras de 2,10 m Contrepoids 3 520 kg Patin de 500 mm	7,5													*4 430	*4 430	2,86
	6,0			*4 790	*4 790	*4 290	3 830							*3 120	*3 120	4,99
	4,5			*5 160	*5 160	*4 390	3 900	*3 140	2 330					*2 800	2 290	6,05
	3,0	*11 010	*11 010	*8 590	6 920	*4 960	*3 790	3 230	2 350					2 710	1 950	6,60
	1,5	*7 190	*7 190	*9 390	6 620	4 960	3 710	3 150	2 270					2 550	1 830	6,77
	0 (sol)	*8 840	*8 840	9 540	6 350	4 930	3 470	3 050	2 170					2 620	1 870	6,59
	-1,5	*13 350	*13 350	9 540	6 050	4 680	3 250	3 000	2 120					2 980	2 110	6,03
-3,0	*16 940	*16 940	*8 010	5 960	*3 740	3 210							*3 360	3 090	4,63	
Flèche à volée variable Bras de 2,52 m Contrepoids 3 520 kg Patin de 500 mm	7,5			*4 300	*4 300									*3 260	*3 260	3,68
	6,0					*3 910	3 890							*2 540	*2 540	5,49
	4,5			*3 920	*3 920	*4 130	3 930	3 290	2 410					*2 330	2 070	6,47
	3,0			*7 420	6 940	*4 650	3 820	3 280	2 400					*2 300	1 790	6,98
	1,5	*11 700	*11 700	*9 370	6 670	4 960	3 770	3 200	2 320					2 350	1 680	7,14
	0 (sol)	*8 900	*8 900	*9 450	6 450	4 970	3 500	3 070	2 190					2 400	1 710	6,97
	-1,5	*11 880	*11 880	9 550	6 060	4 720	3 270	2 970	2 100					2 670	1 890	6,45
-3,0	*14 840	*14 840	*9 060	5 920	4 590	3 160							*2 760	2 480	5,36	
Flèche à volée variable Bras de 3,01 m Contrepoids 3 520 kg Patin de 500 mm	7,5					*2 760	*2 760							*2 630	*2 630	4,56
	6,0					*3 320	*3 320	*2 440	2 410					*2 160	*2 160	6,10
	4,5					*3 510	*3 510	*3 150	2 490					*2 010	1 830	6,99
	3,0			*4 780	*4 780	*4 310	3 840	3 280	2 470					*1 980	1 600	7,47
	1,5	*11 040	*11 040	*9 190	*6 700	*4 950	3 680	3 210	2 380	2 180	1 550			*2 060	1 510	7,62
	0 (sol)	*9 400	*9 400	*9 360	6 590	*4 930	3 550	3 110	2 230					2 150	1 520	7,46
	-1,5	*10 870	*10 870	*9 490	6 090	4 770	3 320	2 970	2 100					2 360	1 660	6,97
-3,0	*13 850	*13 850	9 400	5 930	4 560	3 130	*2 650	2 070					*2 430	2 040	6,07	
-4,5													*6 730	*6 730	2,50	

ZAXIS 135US AVEC FLÈCHE À VOLÉE VARIABLE AVEC LAME (AU SOL)


Mesure sur l'avant



Mesure sur le côté ou à 360 degrés

Unité : kg

Conditions	Hauteur du point de chargement m	Rayon de chargement										À portée max.				
		1,5 m		3,0 m		4,5 m		6,0 m		7,5 m		mètre				
Flèche à volée variable Bras de 2,10 m Contrepoids 3 520 kg Patin de 500 mm	7,5													*4 430	*4 430	2,86
	6,0			*4 790	*4 790	*4 290	3 830							*3 120	*3 120	4,99
	4,5			*5 160	*5 160	*4 390	3 900	*3 140	2 330					*2 800	2 290	6,05
	3,0	*11 010	*11 010	*8 590	6 920	*4 960	*3 790	*3 720	2 350					*2 750	1 950	6,60
	1,5	*7 190	*7 190	*9 390	6 620	*6 030	3 710	*4 030	2 270					*2 860	1 830	6,77
	0 (sol)	*8 840	*8 840	*9 780	6 350	*6 250	3 470	*4 420	2 170					*3 180	1 870	6,59
	-1,5	*13 350	*13 350	*9 940	6 050	*6 260	3 250	*3 260	2 120					*3 160	2 110	6,03
-3,0	*16 940	*16 940	*8 010	5 960	*3 740	3 210							*3 360	3 090	4,63	
Flèche à volée variable Bras de 2,52 m Contrepoids 3 520 kg Patin de 500 mm	7,5			*4 300	*4 300									*3 260	*3 260	3,68
	6,0					*3 910	3 890							*2 540	*2 540	5,49
	4,5			*3 920	*3 920	*4 130	3 930	*3 340	2 410					*2 330	2 070	6,47
	3,0			*7 420	6 940	*4 650	3 820	*3 520	2 400					*2 300	1 790	6,98
	1,5	*11 700	*11 700	*9 370	6 670	*5 650	3 770	*3 830	2 320					*2 400	1 680	7,14
	0 (sol)	*8 900	*8 900	*9 700	6 450	*6 200	3 500	*4 240	2 190					*2 660	1 710	6,97
	-1,5	*11 880	*11 880	*9 810	6 060	*6 260	3 270	*4 100	2 100					*3 120	1 890	6,45
-3,0	*14 840	*14 840	*9 060	5 920	*4 990	3 160							*2 760	2 480	5,36	
Flèche à volée variable Bras de 3,01 m Contrepoids 3 520 kg Patin de 500 mm	7,5					*2 760	*2 760							*2 630	*2 630	4,56
	6,0					*3 320	*3 320	*2 440	2 410					*2 160	*2 160	6,10
	4,5					*3 510	*3 510	*3 150	2 490					*2 010	1 830	6,99
	3,0			*4 780	*4 780	*4 310	3 840	*3 310	2 470					*1 980	1 600	7,47
	1,5	*11 040	*11 040	*9 190	*6 700	*5 200	3 680	*3 620	2 380	*2 570	1 550			*2 060	1 510	7,62
	0 (sol)	*9 400	*9 400	*9 580	6 590	*6 140	3 550	*4 020	2 230					*2 260	1 520	7,46
	-1,5	*10 870	*10 870	*9 670	6 090	*6 160	3 320	*4 380	2 100					*2 640	1 660	6,97
-3,0	*13 850	*13 850	*9 710	5 930	*5 800	3 130	*2 650	2 070					*2 430	2 040	6,07	
-4,5													*6 730	*6 730	2,50	

ÉQUIPEMENTS

● : Équipement standard

○ : Équipement en option

MOTEUR

Dispositif de post-traitement	●
Filtres à air double filtre	●
Alternateur 50 A	●
Système de ralentissement automatique	●
Contrôle d'arrêt automatique	●
Filtre à huile moteur, type cartouche	●
Filtre à carburant principal, type cartouche	●
Clapet résistant au carburant froid	○
Crépine d'admission de réservoir de DEF/AdBlue® et extension de remplissage	●
Réservoir DEF/AdBlue® avec adaptateur d'aimant ISO	●
Filtre à air de type sec avec soupape d'évacuation (avec témoin de colmatage du filtre à air)	●
Filet intérieur antipoussière	●
Commande mode ECO/PWR	●
Pompe électrique d'alimentation carburant	●
Coupleur de flexible vidange d'huile moteur	●
Vase d'expansion	●
Dispositif de protection du ventilateur	●
Refroidisseur de carburant	●
Préfiltre à carburant avec séparateur d'eau	●
Moteur monté sur silentblocs	●
Pré-filtre à air sans entretien	○
Radiateur, refroidisseur d'huile et refroidisseur intermédiaire	●

SYSTÈME HYDRAULIQUE

Levage automatique	●
Bloc-distributeur avec clapet de décharge principal	●
Orifice supplémentaire pour soupape de commande	●
Filtre de retour prenant la totalité du débit	●
Filtre de retour à maillage fin filtrant la totalité du débit, avec indicateur de colmatage	○
Clapet de sécurité pour le bras	●
Clapet de sécurité pour la flèche	●
Filtre de pilotage	●
Augmentation de puissance	●
Filtre d'aspiration	●
Clapet de décharge variable pour marteau et pince de démolition	●
Sélecteur de mode de travail	●

CABINE

Cabine en acier, insonorisée pour un travail en toutes saisons	●
Radio AM-FM	●
Cendrier	●
Climatiseur à régulation automatique	●
Levier de fonction auxiliaire (assistance pour le marteau)	○
Prise AUX. et rangement	●
Allume-cigare 24 V	●
Cabine CRES V (structure renforcée par pilier central)	●
Porte-gobelet avec fonction chaud et froid	●
Double avertisseur électrique	●
Interrupteur de coupure du moteur	●
Équipée de vitres en verre renforcé et teinté (couleur verte)	●
Marteau brise-glace	●
Tapis de plancher	●
Repose-pied	●
Lave-vitres avant	●
Boîte à gants	●
Boîte isotherme	●
Essuie-glaces intermittents sur le pare-brise	●
Éclairage barillet de serrure	●
Fenêtre à vitre ronde laminée	○
Cabine avec protection avant conforme au niveau II OPG (ISO 10262)	○
Cabine avec protection supérieure conforme au niveau I OPG (ISO10262)	●
Cabine avec protection supérieure conforme au niveau II OPG (ISO10262)	○
Interrupteur de coupure des commandes de pilotage	●
Source d'alimentation 12 V	○
Visière anti-pluie	○
Ceinture de sécurité rétractable	●
Cabine conforme ROPS (ISO12117-2)	●
Antenne radio caoutchouc	●
Siège : siège suspendu et chauffé	●
Pièces de réglage de siège : dossier, repose-poignet, hauteur et inclinaison, déplacement avant/arrière	●
Leviers de commande à petite course	●
Pare-soleil (vitre avant / vitre latérale)	○
Toit transparent avec tenture coulissante	●
Fenêtres avant, supérieure, inférieure et gauche ouvrables	●
2 haut-parleurs	●
Montée sur 4 amortisseurs remplis de liquide	●

SYSTÈME DE SURVEILLANCE

Alarmes : surchauffe, avertissement moteur, pression d'huile moteur, alternateur, niveau minimum de carburant, colmatage filtre hydraulique, colmatage du filtre à air, mode de travail, surcharge, problème avec le système SCR, etc.	●
Vibreurs sonores : surchauffe, pression d'huile moteur, surcharge, problème avec le système SCR	●
Affichage des compteurs : température de l'eau, compteur horaire, débit de carburant, horloge, débit de DEF/AdBlue®	●
Autres affichages : mode de travail, ralenti automatique, préchauffage, surveillance de l'arrière, conditions de travail, etc.	●
Sélection parmi 32 langues	●

ÉCLAIRAGE

Feu supplémentaire sur la flèche, avec protection	○
Feux avant supplémentaires sur le toit de la cabine	○
Feux arrière supplémentaires sur le toit de la cabine	○
Gyrophare	○
2 feux de travail	●

TOURELLE

Batteries 2 x 58 Ah	●
Interrupteur coupe-batterie	●
Main courante	●
Contrepoids de 3 520 kg	●
Pompe électrique de remplissage de carburant avec arrêt automatique et filtre	●
Jauge de carburant	●
Indicateur de niveau d'huile hydraulique	●
Bouchon de remplissage de carburant verrouillable	●
Capots de l'engin verrouillables	●
Boîte à outils verrouillable	●
Main courante de plate-forme	●
Caméra arrière	●
Rétroviseur (à droite et à gauche)	●
Bandes antidérapantes sur les marchepieds et mains courantes	●
Frein de stationnement de rotation	●
Protection inférieure	●

CHÂSSIS INFÉRIEUR

Barbotin boulonnable	●
Lame	○
Maillons de chenille renforcés avec joints de broche	●
Patin : 500 mm à triple crampon	●
Protection inférieure du train de roulement	○
Repère de sens de marche sur le train de chenilles	●
Capots de moteur de translation	●
Frein de stationnement de translation	●
Galets supérieurs et inférieurs	●
1 guide de chenille (de chaque côté) et réglage hydraulique des chenilles	●
2 garde-chenilles (de chaque côté) et réglage hydraulique des chenilles	○
4 supports d'arrimage	●

ÉQUIPEMENT FRONTAL

Bielle A de godet moulée	●
Système de graissage centralisé	●
Joints d'étanchéité sur tous les axes du godet	●
Axe à collerette	●
Bague HN	●
Plaque de butée en résine renforcée	●
Pulvérisation thermique WC (carbure de tungstène)	●
Bielle A de godet avec crochet soudé	○

OUTILS

Accessoires pour sélecteur à 2 vitesses	○
Pompe additionnelle (30 L/min)	○
Circuit d'assistance	○
Tuyauterie de base pour accessoires	●
Ligne hydraulique pour marteau et broyeur	●
Pièces pour marteau et pince de démolition	●
Accumulateur de pilotage	○

DIVERS

Global e-Service	●
Contrôleur d'information embarqué	●
Boîte à outils standard	●

L'équipement standard et en option pouvant varier selon les pays, veuillez contacter votre concessionnaire Hitachi pour de plus amples informations.

MOTEUR

Modèle	ISUZU 4JJ1X
Type	Refroidissement liquide, 4 cylindres, injection directe et système Adblue
Taux d'émissions	Stage V
Puissance nominale	78,5 kW / 1 900 tr/min
Couple max.	375 Nm / 1 800 tr/min
Cylindrée	2 999 ccm
Batterie	2 x 12V / 120 Ah

QUANTITÉS DE REMPLISSAGE

Réservoir de carburant	210 l
Liquide de refroidissement du moteur	23,6 l
Huile moteur	15 l
Système de dépl. (de chaque côté)	1,8 l
Adblue	20 l
Réservoir d'huile hydraulique	110 l

PUISSANCE

Vitesse d'orientation	12,5 tr/min
Vitesse de déplacement max.	Rapide 5,3 km/h ; lente 3,1 km/h
Force de traction max.	114 kN
Pente max.	35°
Capacité de godet	0,6 m ³
Pression au sol	0,41 kg/cm ²
Force d'excavation du godet ISO	103 kN
Force d'excavation du balancier ISO	67 kN

POIDS EN ORDRE DE MARCHÉ

SY155U	16 000 kg
Poids en ordre de marche sans lame	15 350 kg

TARAGES DES SOUPAPES DE DÉCHARGE

Circuit du balancier	343 bar
Circuit d'orientation	250 bar
Circuit de déplacement	343 bar
Circuit pilote	39 bar

SYSTÈME HYDRAULIQUE

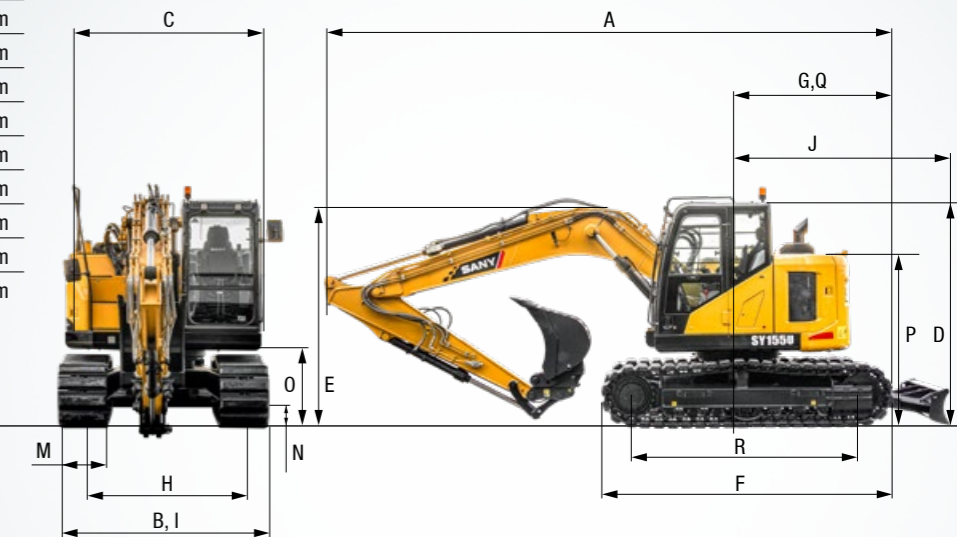
Pompe principale	2 x pompe à piston axiaux à cylindrée variable, régulateur électronique
Débit d'huile max.	2 x 110 l/min
Débit d'huile max. (AUX1)	110 l/min
Débit d'huile max. (AUX2)	70 l/min
Système de déplacement	Moteur à pistons axiaux réglable
Moteur d'orientation	Moteur à pistons axiaux

CHÂSSIS INFÉRIEUR ET SUPERSTRUCTURE

Longueur de flèche	4 600 mm
Longueur de balancier	2 500 mm
Galets inférieurs	7
Galets supérieurs	1
Mécanisme de rotation	Moteur d'orientation à pistons sur réducteur planétaire, frein de stationnement automatique

DIMENSIONS

A Longueur totale	7 300 mm
B Largeur totale	2 590 mm
C Largeur totale du châssis supérieur	2 490 mm
D Hauteur totale au-dessus de la cabine	2 820 mm
E Hauteur hors tout de la flèche	2 755 mm
F Longueur du châssis inférieur	3 665 mm
G Longueur arrière	1 500 mm
H Largeur de voie	1 990 mm
I Largeur du châssis inférieur (lame)	2 590 mm
J Distance horizontale par rapport à la lame	2 650 mm
K Hauteur de la lame	480 mm
L Hauteur de chenille	815 mm
M Largeur du patin de chenille	600 mm
N Garde au sol	425 mm
O Espace sous le contrepoids	910 mm
P Hauteur du capot-moteur	1 418 mm
Q Rayon de pivotement à l'arrière	1 500 mm
R Dist. (entraxe) patin de chenille/roue motrice	2 930 mm



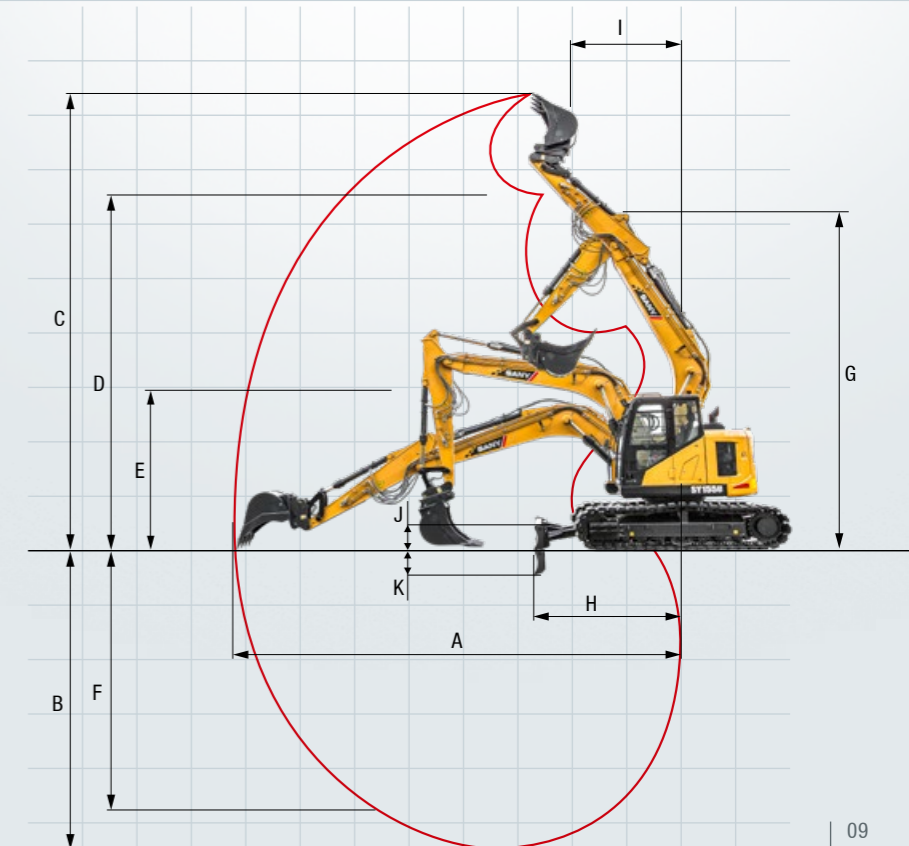
PERFORMANCES DE LEVAGE AVEC LAME EN BAS ET EN HAUT

Haut. du point de ch. des-sous	Rayon							Portée			
	2,0 m	3,0 m	4,0 m	5,0 m	6,0 m	7,0 m	Max.	Meter			
7,0 m kg			3 353	3 353				2 536	2 536	4,3	
6,0 m kg			3 632	3 632	3 310	2 687		2 216	2 216	5,4	
5,0 m kg			3 594	3 594	3 944	2 685	2 590	2 061	1 994	6,1	
4,0 m kg		4 736	4 736	4 643	3 487	4 146	2 628	3 822	2 048	6,3	
3,0 m kg		6 858	4 607	5 314	3 325	4 484	2 537	3 967	2 001	6,9	
2,0 m kg		8 370	4 238	6 031	3 140	4 855	2 432	4 144	1 941	2 549	1 574
1,0 m kg		6 651	3 979	6 547	2 980	5 144	2 334	4 278	1 881	2 748	1 545
Niveau du sol kg		6 813	3 868	6 703	2 876	5 253	2 260	4 293	1 834		
-1,0 m kg	4 686	4 686	8 485	3 839	6 484	2 826	5 115	2 218	4 163	1 854	
-2,0 m kg	7 212	5 997	7 511	3 854	5 892	2 819	4 659	2 209	3 559	1 813	
-3,0 m kg	7 480	6 088	6 070	3 909	4 842	2 853	3 697	2 242			
-4,0 m kg			3 876	3 876	2 956	2 948			2 372	2 372	4,4

Haut. du point de ch. dessus	Rayon							Portée			
	2,0 m	3,0 m	4,0 m	5,0 m	6,0 m	7,0 m	Max.	Meter			
7,0 m kg			3 353	3 353				2 536	2 536	4,3	
6,0 m kg			4 053	3 632	3 310	2 687		2 216	2 216	5,4	
5,0 m kg			4 203	3 594	3 922	2 685	2 590	2 061	1 994	6,1	
4,0 m kg		4 736	4 736	4 621	3 487	3 535	2 628	2 803	2 048	6,3	
3,0 m kg		6 118	4 607	4 459	3 325	3 444	2 537	2 756	2 001	6,9	
2,0 m kg		5 749	4 238	4 273	3 140	3 339	2 432	2 696	1 941	2 221	1 574
1,0 m kg		5 490	3 979	4 114	2 980	3 241	2 334	2 637	1 881	2 192	1 545
Niveau du sol kg		5 379	3 868	4 009	2 876	3 167	2 260	2 590	1 834		
-1,0 m kg	4 686	4 686	5 350	3 839	3 959	2 826	3 125	2 218	2 609	1 854	
-2,0 m kg	7 212	5 997	5 366	3 854	3 953	2 819	3 116	2 209	2 569	1 813	
-3,0 m kg	7 480	6 088	5 421	3 909	3 987	2 853	3 149	2 242			
-4,0 m kg			3 876	3 876	2 956	2 948			2 372	2 372	4,4

ZONE DE TRAVAIL

A Portée max. au sol	8 338 mm
B Profondeur de creusement max.	5 468 mm
C Hauteur de portée max.	9 218 mm
D Hauteur de déversement max.	6 756 mm
E Hauteur de déversement min.	2 920 mm
F Profondeur de creusement max. sur mur vertical	3 796 mm
G Hauteur de travail au rayon de giration min.	6 749 mm
H Distance de la tête de balancier en position rentrée au max.	2 650 mm
I Angle de deport pied min.	2 086 mm
J Hauteur de course max. de la lame	504 mm
K Profondeur de creusement max. de la lame	350 mm



Prête à relever le défi

Son équipement standard remarquablement étoffé fait de la SY155U le partenaire idéal pour relever les défis quotidiens des chantiers exigeants. SANY propose en outre de nombreuses options et accessoires pour accroître encore la polyvalence de votre pelle.

**CONFORT CABINE**

Siège suspendu à air pneumatique	●
Siège chauffant	●
Chauffage	●
Air conditionné automatic	●
Radio et haut parleur	●
Accoudoirs ajustables	●
Prise 12V	●
Essuie glace	●
Lave glace	●
Toit ouvrant vitré	●
Integriertes Kühlfach	●
Ligne AUX 1 sur joytick	●
Ligne AUX 2 sur joytick	●
Pare brise escamotable	●
Tapis de sol en caoutchouc	●

PHARES DE TRAVAIL

Avant	●
Balancier	●
Autres	●

MOTEUR

Ralenti automatique	●
FPD	●
Filtre à gasoil	●
Filtre à air	●

Équipement de série ● Option ●

Les équipements de série et les options peuvent varier suivant les pays. Pour toute question, veuillez vous adresser à votre revendeur.

EQUIPEMENTS DE TRAVAIL

Clapets de sécurité sur flèche et balancier avec alarme de surcharge	●
Circuit attache rapide double effet avec lignes	●
Ligne marteau et pince a commande proportionnelle au joystick	●
Ligne petit débit a commande proportionnelle au joystick	●
Pression réglable sur ligne marteau /pince	●
Lame	●
Sans lame	●

SÉCURITÉ

Coupe batterie	●
Gyrophare	●
Boîte de stockage	●
Rails de sécurité	●
Bouchon de réservoir verrouillable	●

CHÂSSIS

Chenilles acier	●
Anneaux d'arrimage	●

SYSTÈME HYDRAULIQUE

Frein de tourelle	●
Double vitesse de translation	●
Leviers de pilotage hydraulique	●
Lignes hydraulique AUX 1	●
Lignes hydraulique AUX 2	●
Filtre principale	●

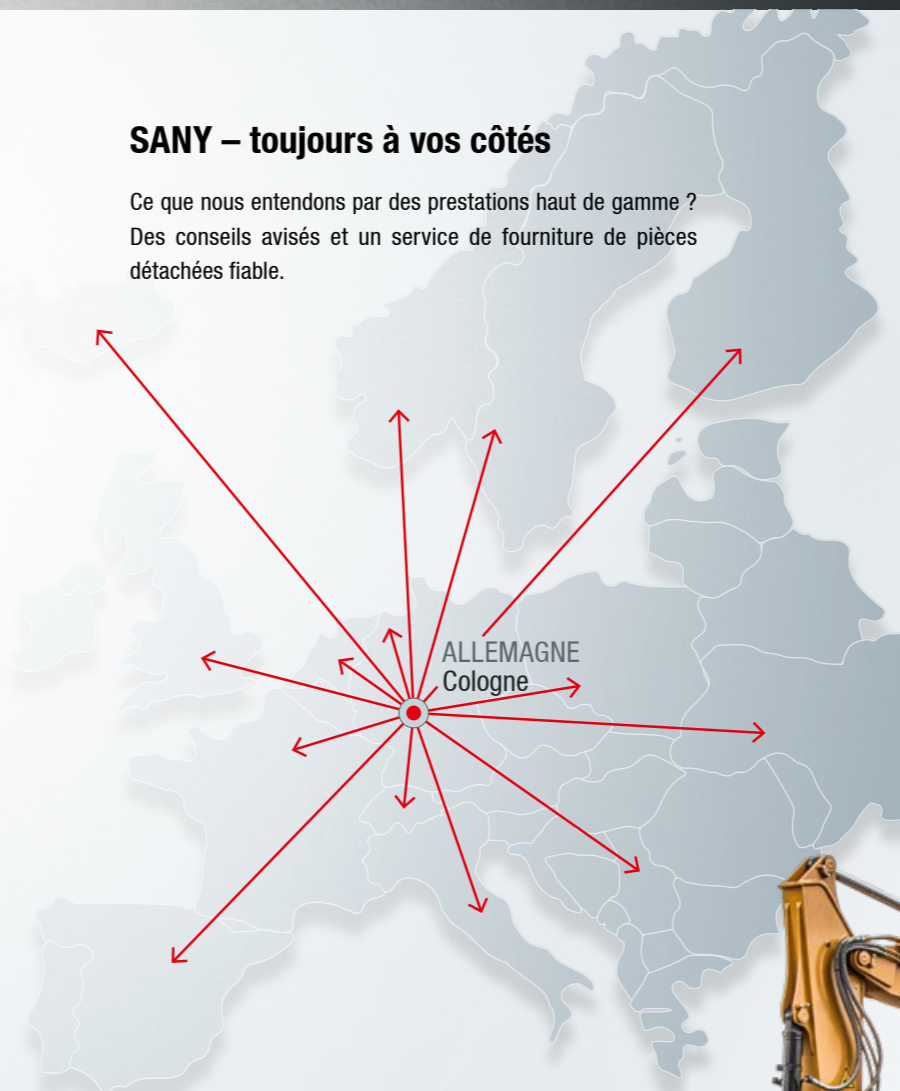
UN SERVICE SUR LEQUEL VOUS POUVEZ COMPTER

Nos prestations de service obéissent rigoureusement aux mêmes critères de qualité et de fiabilité que nos excavateurs. Elles contribuent aux performances de nos engins, à leur durabilité et à leur excellent rapport coût/performance. La maintenance est

déterminante pour l'efficacité, la rentabilité et la sécurité de votre matériel. Votre revendeur SANY peut vous proposer un éventail de prestations très complet et veiller à ce que votre matériel reste efficace dans la durée.

SANY – toujours à vos côtés

Ce que nous entendons par des prestations haut de gamme ? Des conseils avisés et un service de fourniture de pièces détachées fiable.

**Les avantages SANY :**

- ✦ Service d'expédition rapide depuis l'entrepôt central près de Cologne
- ✦ Plus de 15 000 pièces de rechange pour une fiabilité totale
- ✦ Une vraie expertise au service de votre matériel
- ✦ Des revendeurs qui bénéficient du programme de formation SANY pour être au fait des spécifications techniques et des dernières nouveautés.

**Pièces détachées – disponibles rapidement et à moindre coût**

Une pelle compacte SANY, c'est un investissement durable. Les pièces de rechange sont disponibles rapidement et vous avez l'assurance que les immobilisations ou les pannes seront de courte durée.

**Toutes les informations noir sur blanc**

Toutes les pelles compactes SANY s'accompagnent de manuels et de documents qui vous aident lors de l'utilisation, de la maintenance, du service et de la réparation, parmi lesquels les notices d'utilisation, de maintenance et les spécifications techniques.

POINTS FORTS **SY155U**

PRODUCTIVITÉ COMPACTE

La pelle compacte SY155U à déport arrière court vous étonnera par ses performances, tout spécialement dans les espaces restreints. Avec ses dimensions compactes et sa tourelle à déport arrière court, elle travaille à performances maximales dans les espaces les plus exigus. Et grâce à sa maniabilité, vous accédez facilement à des zones inaccessibles aux machines conventionnelles.



UNE BASE STABLE

Châssis inférieur renforcé (HD) en équipement standard : grâce à un guidage renforcé de la roue folle, vous pouvez compter sur **une longue durée de service sans soucis**, y compris dans les applications les plus éprouvantes. Le puissant moteur ISUZU-AR-4JJ1XASC à **réduction catalytique sélective est un autre gage de fiabilité**.

HAUTES PERFORMANCES DANS LES ESPACES LES PLUS EXIGUS

Découvrez **la maniabilité et l'efficacité** de cette machine à déport arrière court. Idéale pour les espaces restreints où il est difficile de manœuvrer, tels que les chantiers en centre-ville.

CONCEPTION ERGONOMIQUE ET CONFORT DE CONDUITE EXCEPTIONNEL

Du siège à **suspension pneumatique** en passant par les vastes **compartiments de rangement** – tout dans cette cabine a été conçu en pensant d'abord à l'opérateur.

PROTECTION DES PERSONNES ET DE LA MACHINE

Les clapets de sécurité de charge sont un facteur essentiel de sécurité du travail sur les chantiers, non seulement lorsque vous levez des charges, mais aussi lorsque vous creusez ou poussez de gros volumes de terre. Ils sont donc, bien évidemment, inclus dans l'équipement **standard** de la SY155U.

TOTALEMENT FIABLE

Faces inférieure et supérieure de la flèche construites avec une tôle d'acier d'un seul tenant. **Les soudures ultra-précises réalisées par soudage robotisé** répondent à nos rigoureuses normes de qualité axées sur les applications les plus exigeantes.

PUISSANCE ET EFFICACITÉ

La basse consommation d'énergie fait partie des caractéristiques distinctives de la SY155U. Le **système hydraulique intelligent** assure un rendement énergétique optimal, minimise les émissions polluantes et **réduit l'usure du moteur**.

POINTS FORTS TECHNIQUES

Moteur	ISUZU 4JJ1X
Puissance nominale	78,5 kW / 1 900 tr/min
Couple max.	375 Nm / 1 800 tr/min
Vitesse de déplacement max.	5,3 km/h
Vitesse d'orientation	12,5 tr/min
Pompe principale	2 x pompe à piston axiaux à cylindrée variable, régulateur électronique
Débit d'huile max.	2 x 110 l/min



**«CETTE MACHINE EST ÉCONOMIQUE
ET PUISSANTE !»**

Stefan Welsch – Opérateur chez TDS Immo

Les produits ne sont pas tous disponibles sur tous les marchés. Nous nous réservons le droit d'apporter des modifications aux spécifications et aux modèles sans avis préalable dans le cadre de notre procédure d'amélioration continue. Les illustrations sont susceptibles de montrer des options supplémentaires.

SANY

Quality Changes the World

SANY EUROPE GmbH

Sany Allee 1
D-50181 Bedburg
Tél. +49 2272 90531 100
Fax +49 2272 90531 109
info@sanyeurope.com
www.sanyeurope.com