

MOTEUR

Modèle	CUMMINS QSB6.7
Type	Refroidissement liquide, 6 cylindres, injection directe et système Adblue
Taux d'émissions	Stage V
Puissance nominale	142 kW / 2 000 tr/min
Couple max.	809 Nm / 1 500 tr/min
Cylindrée	6 700 ccm
Batterie	2 x 12 V / 120 Ah

SYSTÈME HYDRAULIQUE

Pompe principale	2 x pompe à piston axiaux à cylindrée variable, régulateur électronique
Débit d'huile maximal	2 x 260 l/min
Système de déplacement	Moteur à pistons axiaux réglable
Moteur d'orientation	Moteur à pistons axiaux
Débit d'huile max. (AUX1)	400 l/min

TARAGES DES CLAPETS DE DÉCHARGE

Circuit de balancier	343 bar
Power boost	373 bar
Circuit d'orientation	290 bar
Circuit de déplacement	343 bar
Circuit pilote	39 bar

QUANTITÉS DE REMPLISSAGE

Réservoir de carburant	465 l
Liquide de refroidissement du moteur	40 l
Huile moteur	27 l
Système de dépl. (de chaque côté)	7,8 l
Réservoir Adblue	38 l
Réservoir d'huile hydraulique	230 l

PUISSANCE

Vitesse d'orientation	10,6 tr/min
Vitesse de déplacement max.	Rapide 5,5 km/h ; lente 3,7 km/h
Force de traction max.	227 kN
Pente max.	35°
Capacité de godet	1,3 m³
Pression au sol	0,53 kg/cm²
Force d'excavation du godet ISO	187 kN
Force d'excavation du balancier ISO	130 kN

CHÂSSIS INFÉRIEUR ET SUPERSTRUCTURE

Longueur de flèche	5 900 mm
Longueur de balancier	2 950 mm
Galets inférieurs	9
Galets supérieurs	2
Mécanisme de rotation	Moteur d'orientation à pistons sur réducteur planétaire, frein de stationnement automatique

POIDS EN ORDRE DE MARCHÉ

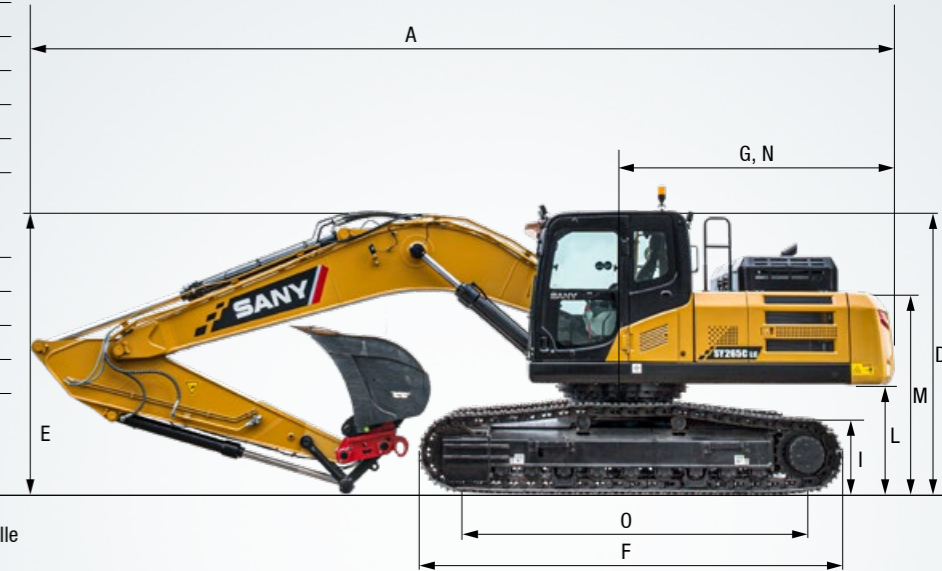
SY265C	27 000 kg
--------	-----------



DIMENSIONS

A Longueur totale	10 290 mm
B Largeur totale	*2 990 mm
C Largeur totale du châssis supérieur	2 990 mm
D Hauteur totale au-dessus de la cabine	3 140 mm
E Hauteur hors tout de la flèche	3 225 mm
F Longueur du châssis inférieur	4 636 mm
G Longueur arrière	3 105 mm
H Largeur de voie	*2 390 mm
I Hauteur de chenille	945 mm
J Largeur du patin de chenille	600 mm
K Garde au sol min.	470 mm
L Espace sous le contrepois	1 045 mm
M Hauteur du capot-moteur	2 640 mm
N Rayon de pivotement à l'arrière	3 105 mm
O Distance (entraxe) patin de chenille/roue motrice	3 833 mm

* à l'adresse suivante : 600 mm largeur du patin de chenille



CAPACITÉS DE LEVAGE*

Haut. du point de ch.	Rayon				Portée max.		Capacité	m			
	3,0 m	4,5 m	6,0 m	7,5 m							
4,5 m kg			7159	5911	6593	5515	5665	5010	8,10		
3,0 m kg		10683	9455	8242	5662	7093	5359	6121	4621	8,40	
1,5 m kg		12667	8774	9291	5333	7633	5195	5949	4429	8,50	
Sol kg		13607	8436	9984	5111	7959	5076	6114	4527	8,26	
-1,5 m kg	11229	11229	13575	8359	10131	5024	7920	5039	6703	4982	7,75
-3,0 m kg	17605	15221	12644	8459	9519	4875		7931	5867	6,91	
-4,5 m kg	14134	14134	10360	8757				8623	8065	5,51	

* à l'adresse suivante : 800 mm largeur du patin de chenille LC-Variante

ZONE DE TRAVAIL

A Portée max. au sol	10 225 mm
B Profondeur de creusement max.	6 705 mm
C Hauteur de portée max.	9 745 mm
D Hauteur de déversement max.	6 715 mm
E Hauteur de déversement min.	2 490 mm
F Prof. d'excavation max. sur mur vertical	5 675 mm
G Hauteur de travail au rayon de Giration min	8 020 mm
H Angle de deport pied min.	3 800 mm

