

MOTEUR

Modèle	CUMMINS QSL9-C280
Type	Refroidissement liquide, 6 cylindres, injection directe et système Adblue
Taux d'émissions	Stage V
Puissance nominale	209 kW / 2 100 tr/min
Couple max.	1 472 Nm / 1 400 tr/min
Cylindrée	8 900 ccm
Batterie	2 x 12 V / 120 Ah

SYSTÈME HYDRAULIQUE

Pompe principale	2 x pompe à piston axiaux à cylindrée variable, régulateur électronique
Débit d'huile maximal	2 x 280 l/min
Système de déplacement	Moteur à pistons axiaux réglable
Moteur d'orientation	Moteur à pistons axiaux
Débit d'huile max. (AUX1)	500 l/min

TARAGES DES CLAPETS DE DÉCHARGE

Circuit de balancier	343 bar
Power boost	373 bar
Circuit d'orientation	275 bar
Circuit de déplacement	343 bar
Circuit pilote	39 bar

QUANTITÉS DE REMPLISSAGE

Réservoir de carburant	430 l
Liquide de refroidissement du moteur	36 l
Huile moteur	21 l
Système de dépl. (de chaque côté)	10,5 l
Réservoir Adblue	85 l
Réservoir d'huile hydraulique	300 l

PUISSANCE

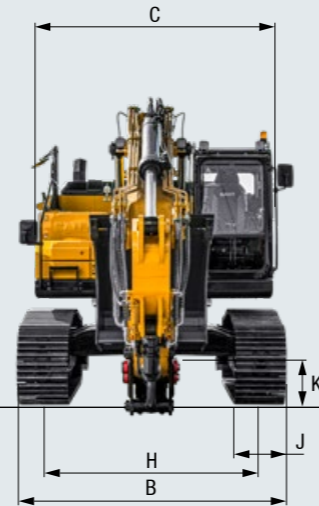
Vitesse d'orientation	9 tr/min
Vitesse de déplacement max.	Rapide 5,2 km/h ; lente 3,4 km/h
Force de traction max.	245 kN
Pente max.	35°
Capacité de godet	1,7 m³
Pression au sol	0,6 kg/cm²
Force d'excavation du godet ISO	204 kN
Force d'excavation du balancier ISO	153 kN

CHÂSSIS INFÉRIEUR ET SUPERSTRUCTURE

Longueur de flèche	6 150 mm
Longueur de balancier	3 200 mm
Galets inférieurs	9
Galets supérieurs	2
Mécanisme de rotation	Moteur d'orientation à pistons sur réducteur planétaire, frein de stationnement automatique

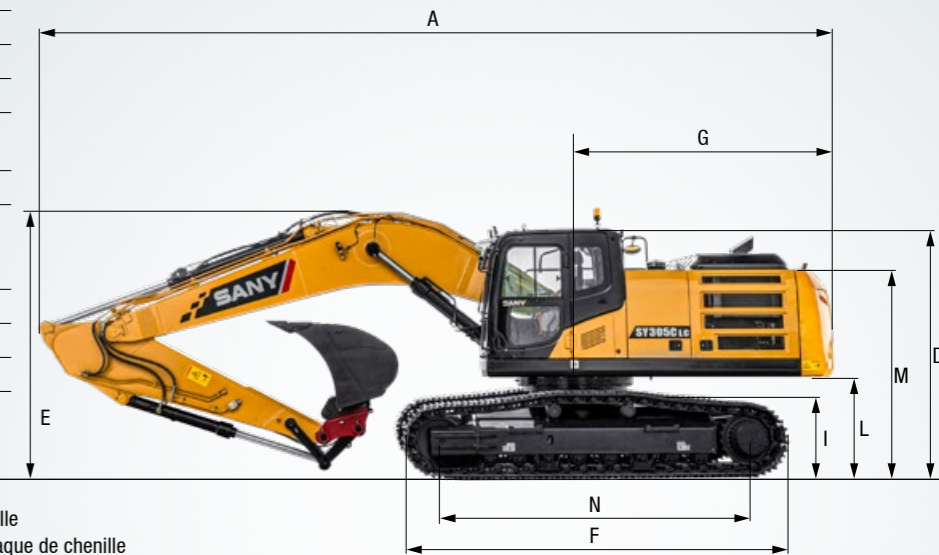
POIDS EN ORDRE DE MARCHÉ

SY305C	32 265 kg
--------	-----------



DIMENSIONS

A Longueur totale	10 667 mm
B Largeur totale	*2 990 mm **3 190 mm
C Largeur totale du châssis supérieur	2 986 mm
D Hauteur totale au-dessus de la cabine	3 280 mm
E Hauteur hors tout de la flèche	3 470 mm
F Longueur du châssis inférieur	4 840 mm
G Longueur arrière	3 315 mm
H Largeur de voie	*2 390 mm **2 590 mm
I Hauteur de chenille	1 025 mm
J Largeur du patin de chenille	600 mm 700 mm 800 mm
K Garde au sol min.	470 mm
L Espace sous le contrepoids	1 045 mm
M Hauteur du capot-moteur	2 640 mm
N Distance (entraxe) patin de chenille/roue motrice	3 916 mm



* à l'adresse suivante : 600 mm largeur du patin de chenille
** Train de roulement large avec 600 mm de largeur de plaque de chenille

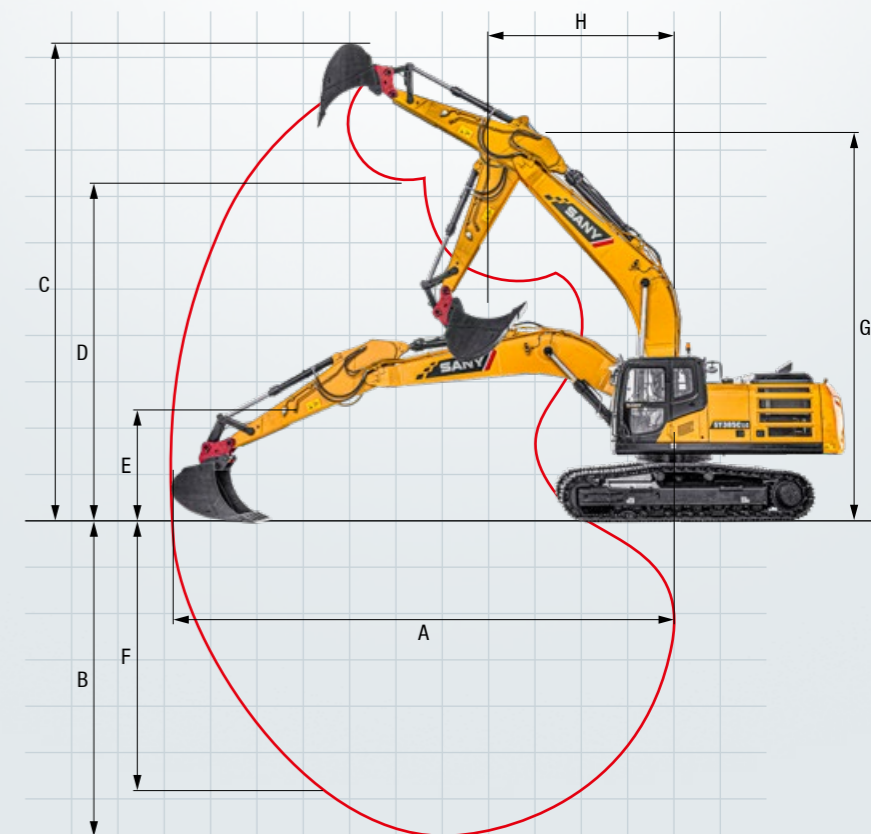
CAPACITÉS DE LEVAGE*

Haut. du point de ch.	Rayon				Portée max.		
	3,0 m	4,5 m	6,0 m	7,5 m	Capacité		
7,5 m	kg				5796	5796	6954
6,0 m	kg				7440	5592	5512 5308 7927
4,5 m	kg				8777	8777	7857 5460 5478 4682 8525
3,0 m	kg				13301	10813 10078 7211 8500 5270	5635 4368 8825
1,5 m	kg				15494	10106 11268 6853 7696 5081	5736 4271 8860
Sol	kg				16368	9767 11989 6615 7544 4941	5894 4373 8631
-1,5 m	12939	12939	16113	9688 10261 6514 7479 4882	6396	4727	8118
-3,0 m	20377	20377	14864	9777 11298 6547 8597 4940	7514	5520	7257
-4,5 m	16297	16297	12257	10032 9079 6748	8765	7468	5892

* à 3 200 mm de largeur de châssis

ZONE DE TRAVAIL

A Portée max. au sol	10 870 mm
B Profondeur de creusement max.	6 815 mm
C Hauteur de portée max.	10 497 mm
D Hauteur de déversement max.	7 359 mm
E Hauteur de déversement min.	2 450 mm
F Prof. d'excavation max. sur mur vertical	5 800 mm
G Hauteur de travail au rayon de Giration min	8 405 mm
H Angle de deport pied min.	4 000 mm



Vous pouvez en attendre davantage

La pelle sur chenilles SY305C est déjà très bien équipée au départ de l'usine. Pour un confort maximal dans la cabine de l'opérateur, pour la plus grande flexibilité possible dans toutes les tâches et pour une efficacité maximale qui vous donne une longueur d'avance sur vos concurrents.



CONFORT CABINE

Chauffage	●
Air conditionné automatique*	●
Radio et haut parleur	●
Accoudoirs ajustables	●
Siège suspendu à air pneumatique	●
Siège chauffant	●
Essuie glace	●
Système de dégivrage	●
Ligne AUX 1 sur joystick	●
Ligne AUX 2 sur joystick	●
Joysticks indépendants du siège	●
Toit ouvrant vitré	●
Tactile 10"	●

EQUIPEMENTS DE TRAVAIL

Clapets de sécurité sur flèche et balancier avec alarme de surcharge	●
Circuit attache rapide double effet avec lignes	●
Ligne marteau et pince à commande proportionnelle au joystick	●
Ligne petit débit à commande proportionnelle au joystick	●
Débit réglable sur ligne marteau / pince	●
Pression réglable sur ligne marteau / pince	●

CHÂSSIS

Chenilles acier	●
Anneaux d'arrimage	●
Ligne HD	●

Équipement de série ● Option ●

Les équipements de série et les options peuvent varier suivant les pays. Pour toute question, veuillez vous adresser à votre revendeur.

* Le climatiseur contient des gaz à effet de serre fluorés : Type de réfrigérant : HFC-134a ; Potentiel de réchauffement global : 1 4300 ; Quantité : 0,9kg ; CO₂e : 1,29 t

PHARES DE TRAVAIL

Avant	●
Balancier	●
Autres	●
Arrière	●

MOTEUR

Ralenti automatique	●
FPD	●
SCR	●

SYSTÈME HYDRAULIQUE

Frein de tourelle	●
Double vitesse de translation	●
Lignes hydraulique AUX 1	●
Lignes hydraulique AUX 2	●
Pompe de remplissage avec arrêt automatique	●
Leviers de pilotage hydraulique	●
Valve marteau de commutation dans l'affichage	●

SÉCURITÉ

Coupe batterie	●
Alarme de translation	●
Gyrophare	●
Caméra	●
Caméra latérale	●
Rails de sécurité	●
Bouchon de réservoir verrouillable	●

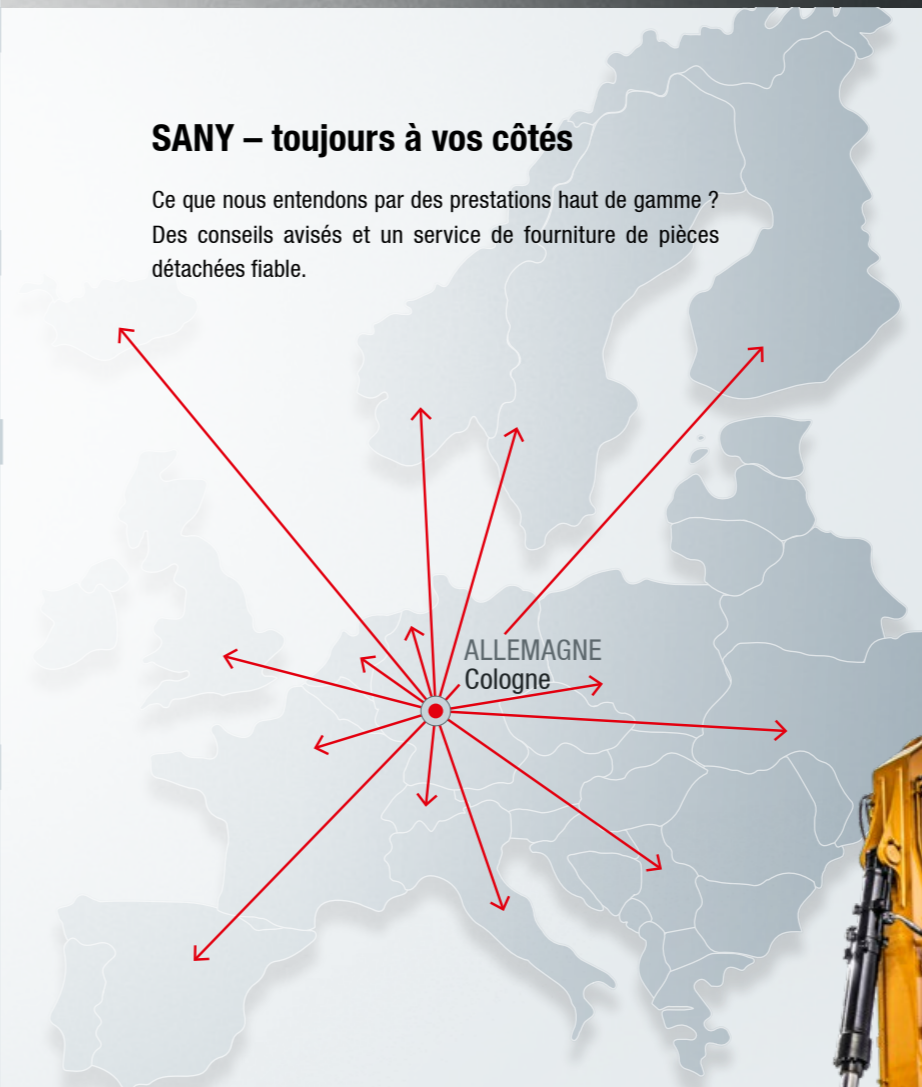
UN SERVICE SUR LEQUEL VOUS POUVEZ COMPTER

Nos prestations de service obéissent rigoureusement aux mêmes critères de qualité et de fiabilité que nos excavateurs. Elles contribuent aux performances de nos engins, à leur durabilité et à leur excellent rapport coût/performance. La maintenance est

déterminante pour l'efficacité, la rentabilité et la sécurité de votre matériel. Votre revendeur SANY peut vous proposer un éventail de prestations très complet et veiller à ce que votre matériel reste efficace dans la durée.

SANY – toujours à vos côtés

Ce que nous entendons par des prestations haut de gamme ? Des conseils avisés et un service de fourniture de pièces détachées fiable.



Les avantages SANY :

- ✦ Service d'expédition rapide depuis l'entrepôt central près de Cologne
- ✦ Plus de 15 000 pièces de rechange pour une fiabilité totale
- ✦ Une vraie expertise au service de votre matériel
- ✦ Des revendeurs qui bénéficient du programme de formation SANY pour être au fait des spécifications techniques et des dernières nouveautés.

Pièces détachées – disponibles rapidement et à moindre coût

Une pelle sur chenille SANY, c'est un investissement durable. Les pièces de rechange sont disponibles rapidement et vous avez l'assurance que les immobilisations ou les pannes seront de courte durée.



Toutes les informations noir sur blanc

Toutes les pelles sur chenilles SANY s'accompagnent de manuels et de documents qui vous aident lors de l'utilisation, de la maintenance, du service et de la réparation, parmi lesquels les notices d'utilisation, de maintenance et les spécifications techniques.

