

GAMME TH

CARACTÉRISTIQUES TECHNIQUES TH 5,5.19 P/ TH 5,5.19

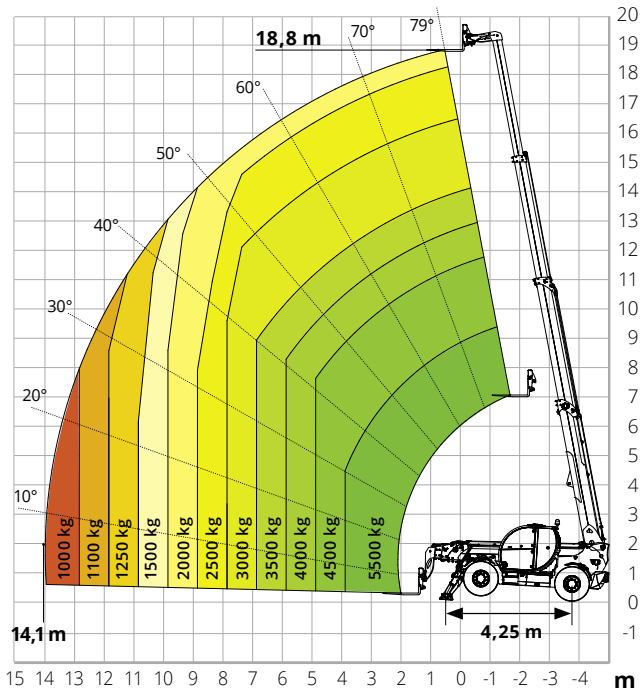
Désignation machine	TH 5,5.19 P			TH 5,5.19			
	Capacité max. de levage	5 500 kg (centre de gravité 600 mm)			5 500 kg (centre de gravité 600 mm)		
Hauteur max. de levage	18,80 m			18,80 m			
Moteur	Modèle	Deutz TCD 3,6 L4 Stage V	Deutz TCD 3,6 L4 Stage IV	Deutz TCD 3,6 L4 EDG Stage IIIA	Deutz TCD 3,6 L4 Stage V	Deutz TCD 3,6 L4 Stage IV	Deutz TCD 3,6 L4 EDG Stage IIIA
	Puissance nominale	74,4 kW - 101,2 ch à 2 200 t/min			55,4 kW - 75,3 ch à 2 200 t/min		
	Couple maximal	410 Nm à 1 600 t/min			405 Nm à 1 300 t/min	390 Nm à 1 300 t/min	390 Nm à 1 300 t/min
	Cylindrée	3,6 l			3,6 l		
	Nombre cylindres	4 en ligne			4 en ligne		
	Configuration moteur	Diesel à injection directe turbocompressé			Diesel à injection directe turbocompressé		
	Installation de refroidissement	Eau - intercooler			Eau - intercooler		
Transmission	Type	Hydrostatique			Hydrostatique		
	Modèle	Bosch Rexroth			Bosch Rexroth		
	Pression maximale	500 bar			500 bar		
	Cylindrées	Pompe à cylindrée variable contrôlée électroniquement Moteur à cylindrée variable			Pompe à cylindrée variable contrôlée électroniquement Moteur à cylindrée variable		
	Boîte de vitesses	Boîte transfert à 2 rapports avant et arrière			Boîte transfert à 2 rapports avant et arrière		
	Type	Essieux avec réducteurs épicycloïdaux			Essieux avec réducteurs épicycloïdaux		
	Essieux et freins	Essieu arrière	Oscillant, directionnel avec blocage hydraulique			Oscillant, directionnel avec blocage hydraulique	
Essieu avant		Oscillant, directionnel avec nivellement +/- 8°			Oscillant, directionnel avec nivellement +/- 8°		
Frein de service		Multidisque à bain d'huile sur chaque essieu à commande hydraulique			Multidisque à bain d'huile sur chaque essieu à commande hydraulique		
Frein de stationnement		Frein multidisque à dégagement hydraulique appliqué de ressort (S.A.H.R.)			Frein multidisque à dégagement hydraulique appliqué de ressort (S.A.H.R.)		
Dimensions des pneus		445/65 R22,5			445/65 R22,5		
Performances		Vitesse maximale de déplacement	35 km/h			25 km/h	
	Effort de traction max. au crochet	72 kN			72 kN		
	Pente accessible	51 %			51 %		
	Rayon de braquage (aux fourches)	5 610 mm			5 610 mm		
Poids	Total à vide	14 100 kg			14 100 kg		
	Avant à vide (flèche rétractée et baissée)	5 900 kg			5 900 kg		
	Arrière à vide (flèche rétractée et baissée)	8 200 kg			8 200 kg		
Capacité réservoirs et circuits	Gazole	145 l			145 l		
	AdBlue	10 l *			10 l *		
	Huile hydraulique	90 l			90 l		
	Huile moteur	9 l			9 l		
	Liquide de refroidissement	20 l			20 l		
Système hydraulique mouvements	Pression maximale de travail	350 bar			350 bar		
	Type installations	Load Sensing			Load Sensing		
	Pompe services	Bondioli & Pavesi - À cylindrée variable			Bondioli & Pavesi - À cylindrée variable		
	Distributeur pour mouvements flèche	Danfoss - SIL 2 Distributeurs électro-proportionnels			Danfoss - Distributeurs électro-proportionnels		
	Distributeur pour stabilisateurs	Bosch Rexroth - Actionneurs électro-hydrauliques			Bosch Rexroth - Actionneurs électro-hydrauliques		
	Commande mouvements	1 joystick Danfoss avec FNR et dispositif homme mort - Gestion par technologie CAN BUS			1 joystick Danfoss avec FNR et dispositif homme mort - Gestion par technologie CAN BUS		

Normes appliquées

EN 1459-1 : standards du domaine des chariots automoteurs à flèche télescopique
 EN 13000 : standards du domaine des grues automobiles
 Uniquement pour le modèle TH 5,5.19 P : EN 280 : standards du domaine des nacelles élévatrices
 FOPS Niveau 2/ROPS
 UE 2016/1628 : standards du domaine de l'émission des moteurs

*nécessaire uniquement
 pour les modèles Stage V et Stage IV

Abaque de charges sur stabilisateurs



Abaque de charges sur pneumatiques

